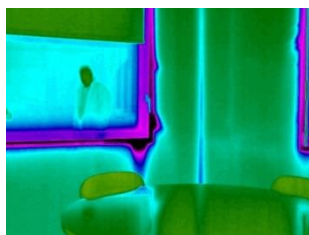
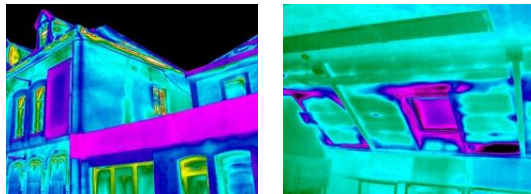
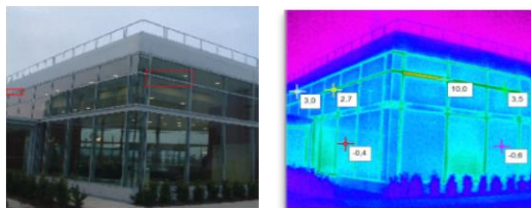


Thermographie des bâtiments

Quand et pourquoi ?

- Maîtriser les dépenses énergétiques
- Avant et/ou après travaux



Les résultats

- Evaluer les déperditions thermiques
- Localisation des gisements d'économie d'énergie
- Vérifier l'efficacité énergétique des bâtiments

Les moyens d'investigation

- Caméra thermique haute définition
- Objectifs additionnel nécessaire à l'application
- Logiciel de traitement et analyse des thermogrammes.

Les contrôles

- Analyse des conditions météorologiques
- Enregistrement systématique des thermogrammes et visibles pour analyse ultérieure.

Analyse et rapports

- Localiser et identifier les zones de déperditions.
- calcul du delta de déperdition en W/m^2 entre deux zones distinctes
- Comparaison avec la référence BBC avec indication des écarts en W/m^2

Audit thermographique des immeubles ateliers et bureaux

Cette image sera une source d'information pour les usagers mais aussi pour les acteurs de la filière bâtiment :

Maître d'ouvrage public, office HLM, Syndicat de copropriété, fournisseur d'énergie, architecte, Industriel

Contrôle des déperditions thermiques ayant pour objet :

- Isolation thermique des Façades
- Isolation thermique des Toitures
- Isolation thermique des Ouvrants
- Efficacité des joints sur Bâtiments Vitrés
- Ponts thermiques
- L'étanchéité des ouvrants (pénétration d'air parasite)
- Recherche d'humidité, point de rosée, effet de paroi froide, ...