

## Applications en papeterie

### Quand et pourquoi ?

- Maintenance conditionnelle des MAP
- Défauts de fabrication
- Suivi des profils de presses
- Augmentation de vitesse papier
- Vibration des structures



### Les résultats

- Bilan des roulements MAP avant arrêt
- Diagnostic des sectionnelles
- Diagnostic des défauts de revêtements
- Analyse du comportement dynamique
- Diagnostic et étude de solutions

#### ■ Maintenance conditionnelle des équipements

- Diagnostic d'état des roulements MAP et sécheur avant arrêt
- Suivi d'état des cardans
- Bilan de santé des auxiliaires : pulpeurs, épurateurs...
- Diagnostics SOS en cas de dysfonctionnement

#### ■ Diagnostic vibratoire et électrique

- Bilan d'état électromécanique
- Diagnostic de défauts mécaniques et électriques
- Analyse périodique des courants moteurs

#### ■ Diagnostic des défauts de fabrication

- Analyse des fluctuations de grammage et recherche des causes
- Diagnostic des défauts de revêtements de presses
- Recherche des défauts de régulation

#### ■ Solutions clé en main de protection et surveillance

- Système de protection et de surveillance des machines
- Instrumentation de capteurs aux points inaccessibles
- Etudes spécifiques d'instrumentation
- Conseil, assistance et télédiagnostic

#### ■ Assistance pour les projets

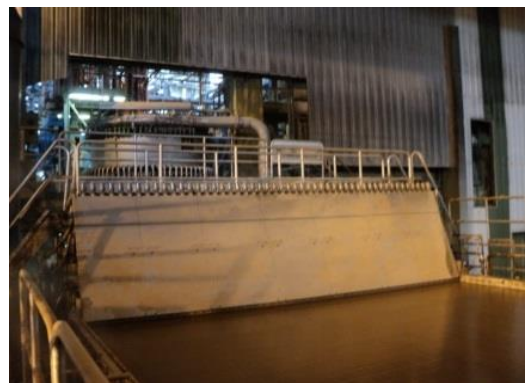
- Étude prévisionnelle du comportement dynamique lors des augmentations de vitesse papier : caisse de tête, bâti sécheur...
- Définition du système de surveillance adapté

#### ■ Assistance et formations

- Stage spécifique MAP au catalogue de formation EES - Dynae
- Stages intra
- Mission de conseils pour l'optimisation de la maintenance prédictive

## Quelques références

Diagnostic vibratoire		
International Paper Saillat	Contrat d'analyse et de diagnostic de tout le parc machine	Depuis 2002
Papeterie Etienne (IP) Arles	Suivi MAP 1 et 3	Jusqu'en 2010
Smurfit FPR Avignon	Suivi MAP avant arrêts	Depuis 1990
Papeterie du Rhin Mulhouse	Suivi MAP avant arrêts	depuis 2003
Papeterie de Cran	Suivi MAP avant arrêts	2004 - 2006
Alsthom Pont Evêque	Expertise de la MAP	2000 - 2005
Papeterie de Condat	Contrat de surveillance vibratoire du parc machines	Depuis 2015
Papeterie Cascade La Rochette	Bilans MAP 2 et 3	2006 - 2008



Diagnostic des défauts de fabrication		
International Paper	Diagnostic du facetage de la presse Kuster 3	2000
Papeterie Emin Leydier - St-Vallier	Expertise phénomène de zébrage	2002
Smurfit - Uzerche	Analyse facetage section de presse 3	2004
Smurfit Munksjo Papper	Recherche des causes de barring	2004
Papeterie Etienne Arles	Analyse des causes de barring MAP 3	2004
Smurfit - Saillat	Analyse des problèmes de rouleaux	2005
Smurfit - Navarra (Espagne)	Analyse des causes de barring	2005
Papeterie Cascade-La Rochette	Bilans MAP 2 et 3	2006 - 2008



 **EIFFAGE**  
ÉNERGIE SYSTÈMES

**EES - Dynae**  
Parc technologique Nord  
29 rue Condorcet  
38090 VILLEFONTAINE - France  
Tél. : +33 (0)4 74 99 07 10  
E-mail : contact.dynae@eiffage.com